

2. Contexte d'engagement

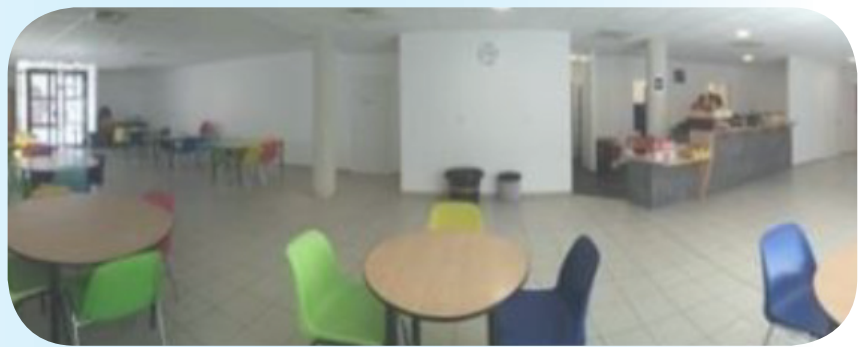
Le secteur de la prise en charge des personnes sans abris est composé d'un réseau de structures professionnelles et bénévoles. Au-delà de la gestion de l'offre et de la demande d'hébergement d'urgence, assurée par le 115 en lien avec les opérateurs disposant de places, ce réseau permet aux personnes à la rue ou mises à l'abri temporairement de se restaurer (petits-déjeuners et repas), de se poser, d'avoir accès à l'hygiène (douches, machines à laver, produits d'hygiène), de se vêtir, d'être soutenus et d'avoir accès aux soins et à un accompagnement social. Le terme de « veille sociale » désigne donc tous les services de première ligne, qui accueillent et rencontrent les personnes sans abris et en grande précarité.

Cette fiche d'engagement bénévole vise à renforcer ce tissu associatif en développant un lien entre ces associations et les personnes qui seraient intéressées pour s'engager bénévolement dans ce secteur. Si vous souhaitez découvrir d'autres missions, vous pouvez également vous rendre sur : <https://covid19.reserve-civique.gouv.fr/>.

Actuellement, 5 type de « services » sont à la recherche de bénévoles : accueils de jour, maraudes, distributions alimentaires, distributions vestimentaire et centre de soin. **Pour plus de renseignements, contacter : veille.sociale@siao34.org**

Les accueils de jour

L'accueil de jour est d'abord un espace permettant d'accueillir en accès libre pendant les heures d'ouverture toute personne qui le souhaite, de manière inconditionnelle. C'est un lieu de sociabilité, d'échange et d'abri dans la journée où sont également mis à disposition une palette de services, variables en fonction des accueils de jour : Petits-déjeuners, douches, machines à laver, kits d'hygiène, etc.



Les Maraudes bénévoles

Les maraudes sont des équipes mobiles qui circulent dans la rue et vont à la rencontre des personnes sans abris. En plus des missions d'écoute et de soutien, elles proposent de façon variable une aide alimentaire, des vêtements, des boissons chaudes, produits d'hygiène ainsi que d'autres services (coiffure, douche mobile, etc.). Elles peuvent circuler en centre-ville ou en périphérie si elles sont véhiculées.

Les distributions alimentaires dans la rue

Les associations qui proposent une distribution alimentaire dans la rue servent des repas le midi ou le soir, ainsi que, de façon variable, des produits d'hygiène, couvertures, vêtements, etc. Ce service est inconditionnel et propose en complément, sous différente forme, une écoute et un soutien.



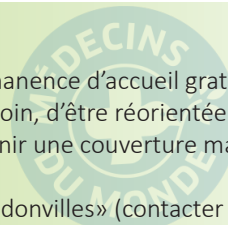
Les vestiaires solidaires

Les vestiaires solidaires sont des boutiques « tout public » proposant des vêtements à très bas prix. Certaines acceptent des bons de gratuité pour les personnes qui sont orientées par des travailleurs sociaux.

Centre de Soins (CASO) - Médecins du Monde

Le Centre d'Accès aux Soins et d'Orientation (CASO) de Médecins du Monde est une permanence d'accueil gratuite et inconditionnelle permettant aux personnes, avec ou sans sécurité sociale, d'accéder à une consultation de soins, d'être réorientée vers un dispositif médico-social et, si besoin, d'être accompagnées dans leurs démarches administratives afin d'obtenir une couverture maladie. Un temps d'échange et de formation peut être nécessaire pour devenir bénévole sur le Centre de soins.

Médecins du Monde pourrait également avoir besoin de bénévoles sur ses maraudes «squats et bidonvilles» (contacter l'association).



2. Commentaires faire une demande de bénévolat ?

► Envoyer un mail aux associations répertoriées ci-dessous, en précisant : Nom ; prénom ; Age ; Fréquence de bénévolat souhaitée (ex : 1 fois par semaine) ; Jours de disponibilité ; Expériences professionnelles et bénévoles dans le secteur médico-social (optionnel) ; Numéro de téléphone (optionnel)

► Le tableau précise également : le lieu d'intervention, les créneaux de bénévolat, les personnes à contacter ainsi qu'un lien pour découvrir l'association.

Type de «service»	Association	Lieu	Créneaux des besoins en bénévolat							Coordonnées	Lien pour découvrir l'association	
			Lun	Ma	Me	Je	Ve	Sa	Di			
Les accueils de jour (ADJ)	CORUS PAUSE (ISSUE)	19 Rue Saint Claude-T2, St Denis	8h15-12h15, 13h-18h								g.charpentier@gammes.org (chef de service) j.pastor@gammes.org (responsable ADJ (Mme))	https://www.gammes.org/1394-2/
	La Halte Solidarité	45 Quai du Verdanson - T1, 2, 3, Corum	8h15-11h15							9h15-11h15	Philippe.cousin34@laposte.net (accueil bénévole) Juliana.chermanne@secours-catholique.org (coordinatrice réseau)	A voir avec La Halte Solidarité
Les maraudes	L'Ordre de Malte	A voir avec l'Ordre de Malte		19h45-23h15	19h45-23h15	19h45-23h15		19h45-23h15	19h45-23h15	delegation34@ordredemaltefrance.org caro.soudan@orange.fr	https://www.facebook.com/delegation34.ordredemaltefrance.org	
	Projet Citoyen 34 - maraudes, repas et coiffures les 1e et 3e mercredi du mois	Sous les Arceaux (terrain pétanque)			16h45-18h30			18h15-20h45		projetcitoyen34@gmail.com (Mme. Martinelli, présidente)	https://www.facebook.com/ProjetCitoyen34/	
	Entraide SDF - Maraude coiffures Qualifications en coiffure, esthétique et massages appréciées	Comédie (fontaine des 3 grâces)	Maraudes coiffures ponctuelles 1 à 2 fois/ semaine								entraidesdf.montpellier@gmail.com (Raphaël et Antoine, présidents)	https://www.facebook.com/EntraideSDFMontpellier
	La Bulle, Douche Nomade - Douche mobile à bord d'un Camion	A voir avec La Bulle	15h15-20h15		15h15-20h15				15h15-20h15 (1/4)	labulle.douchenomade@gmail.com (Mme. Le Goff, présidente)	https://www.facebook.com/labulledouchenomade/	
	Les femmes invisibles - spécialité «femmes à la rue»	Comédie (fontaine des 3 grâces)	Maraudes ponctuelles plusieurs fois/ mois + intervention sur distribution AHM ponctuellement								contact@lesfemmesinvisibles.fr (Mme. Zibel, présidente)	http://lesfemmesinvisibles.fr/
Distribution de repas Dans la rue	St-Vincent-de-Paul - Distribution dans une salle pour personnes hébergées	45 Quai du Verdanson - T1, 2, 3, Corum	18h45-20h45								herault@ssvp.fr (M. Coulet, président)	https://www.ssvp.fr/reseau/ssvp-de-lherault
	Association Humanitaire de Montpellier (AHM)	A voir avec l'AHM	18h45-20h45								direction@ahm34.fr (M. Eddnifi, président)	https://www.facebook.com/Asso-HumaMontpellier/
	Les Camions du Cœur (Restos du Cœur)	Parking des Arceaux	11h30-12h45 et 19h-19h45 lundi soir uniquement								ad34.siege@restosducoeur.org (Spécifier dans l'objet «Demande de bénévolat Camions du Cœur»)	https://www.restosducoeur34.fr/nos-actions/aide-aux-gens-de-la-rue-le-camion-du-coeur
	La Table d'Anouk Les amoureux de la vie	Place Paul Bec, T1, Antigone	19h30-20h30							clarehart.mtp@gmail.com (Mme. Hart, présidente)	https://www.facebook.com/groups/469840173074468/	
Aide vestimentaire	Les associations qui proposent une aide vestimentaire sont actuellement fermées mais certaines auront besoin de bénévoles à la reprise. Vous pouvez faire une demande. Les créneaux de bénévolat sont souvent en journée.									Vestiboutique Croix Rouge (irene.rozzo@croix-rouge.fr) Fringuerie St-Vincent-De-Paul (herault@ssvp.fr)		
Permanence santé	CASO Médecins du Monde	18 Rue Henri Dunant - T1, St Eloï	14h-17h30		14h-17h30		9h-12h			languedoc-roussillon@medecinsdumonde.net	https://www.medecinsdumonde.org/fr/pays/france/centres-accueil-soins-orientation-caso	